

ウェルネス×協奏型地域社会の担い手育成「学び舎」事業

■本事業の実施の場

包括地域として「札幌市全域」、集中地域として「札幌市南区」を設定し、地域との活動を行います。



■COCキャンパスを平成27年に開設予定

平成24年に閉校した旧真駒内緑小学校の一部教室の提供を札幌市から受け、COCキャンパス(学び舎)を新設します。平成25・26年度は、南区施設で活動します。



■本事業の推進体制

地域の人びととの対話がしやすい、連携のかたちを創り本事業に取り組みます。



■「地(知)の拠点整備事業(大学COC事業)」とは？

自治体と連携し全学的に地域を志向した教育・研究・地域貢献を進める大学を、文部科学省が支援する事業です。平成25年度に、全国52大学が選ばれました。課題解決に資する様々な人材や情報・技術が集まる、「地域コミュニティ」の中核的存在としての大学の機能強化を図ることを目的としています。

*COC = Center of Community

文部科学省：平成25年度採択：「地(知)の拠点整備事業」ウェルネス×協奏型地域社会の担い手育成「学び舎」事業

大学本部・デザイン学部・デザイン研究科
芸術の森キャンパス：005-0864 札幌市南区芸術の森1丁目
看護学部・看護学研究科・助産学専攻科
桑園キャンパス：060-0011 札幌市中央区北11条西13丁目

【お問い合わせ先】
札幌市立大学地域連携課 付 COC事務局
e-mail: jim-coc@scu.ac.jp / TEL:011-592-5391
webSite: http://coc.scu.ac.jp/



ウェルネス(Wellness)とは、生涯にわたり、「健康で」「楽しく」「生き甲斐がもてる」状態



地域の人々と本学の学生が相互に学び合う場、
ウェルネス×協奏
が高まる「学び舎」を
共に創りませんか？



札幌市円山動物園
動物舎のデザイン監修
(札幌市環境局)



札幌市円山動物園
案内サインのデザイン監修
(札幌市環境局)



元気カフェでの
ワークショップ
(札幌市中央図書館)



札幌駅前通地下歩行空間
デザイン監修
(札幌市市民まちづくり局)



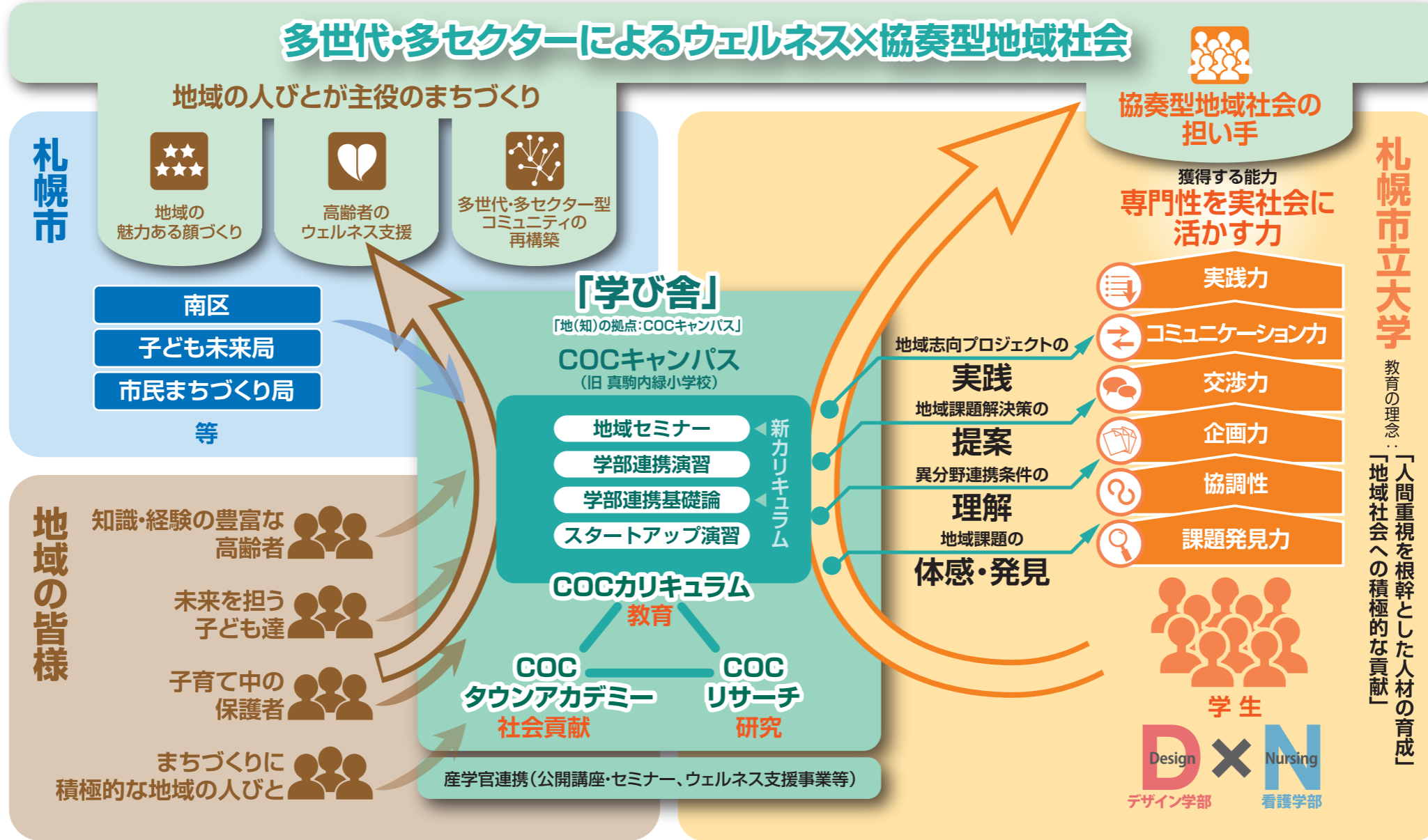
札幌ぐるりウォーキング作成
(札幌市保健福祉局)



近隣住民との
グリーンカーテンプロジェクト協力
(札幌市南区まちづくりセンター)

札幌市立大学のこれまでの地域との関わり例

本事業の概念図 地域の人びとと札幌市と札幌市立大学が連携して、地域を「学び舎」とした「地域志向のカリキュラム」を展開し、協奏型地域社会のウェルネス支援、地域の活性化に貢献する人材(地域の皆様、及び、本学学生が対象)を育成します。



本事業が生み出す社会変革のイメージ例



多世代・多セクターによる
交流が活発に!



高齢者が元気な町に!



真駒内駅前が
南区の魅力ある玄関に!



本学学生が
地域に入り込みます!



地域の産業や商業と
協力します!



初・中等教育とつながります!

本事業の展開イメージ
(スケジュール/計画)

	平成25 後期	平成26 前期 後期	平成27 前期 後期	平成28 前期 後期	平成29 前期 後期
真駒内 COCキャンパス	耐震改修工事 南区施設で活動	試行	本格稼働		
COCカリキュラム (教育)	計画	学部連携基礎論・地域セミナー試行	新カリキュラム実施		
		札幌市南区に関わるデザイン×看護の連携授業 D×N の展開			
COCリサーチ (研究)	先行調査	「COCリサーチ」共同研究実施			
	各研究テーマ毎に推進				
COCタウンアカデミー (社会貢献)	試行	プレ開講	SCUまちの教室		
	人材発掘	プレ開講	SCUまちの先生		
	地域連携の場のデザイン		SCUまちの談話室		
	市民公開講座・セミナー開講				

